

Medieninformation

Naturpark Lüneburger Heide

Anschrift: Naturparkregion Lüneburger Heide e.V.
Schloßplatz 6
21423 Winsen (Luhe)

Name:
Telefon: 04171 693-139
Fax: 04171 693-99139
E-Mail: info@naturpark-
lueneburger-heide.de

Internet: www.naturpark-lueneburger-heide.de
www.facebook.com/Naturpark.Lueneburger.heide/
www.instagram.com/naturparklueneburgerheide/de

Datum: 11.4.2024

Zweites Regionales Spektakel am 5. Mai

„Naturparkpartner and friends“ stellen sich am Schafstall am Heidegarten vor

Weil das Regionale Spektakel im vergangenen Jahr so gut besucht war, wollen es der Naturpark Lüneburger Heide und seine Partner-Betriebe gleich noch einmal wissen: Sie laden ein zum zweiten Regionalen Spektakel am Schafstall am Heidegarten in Schneverdingen, Overbeckstraße 65. Der vielfältige Markt rund um Regionalität und Nachhaltigkeit findet statt am Sonntag, 5. Mai 2024, von 11 bis 17 Uhr.

Das Aussteller:innenfeld variiert im Vergleich zum vergangenen Jahr: Einige Unternehmen vom letzten Mal hatten keine Zeit, dafür sind andere Naturpark-Partner hinzugekommen. Zudem ergänzen regionale Betriebe, die zum Beispiel im digitalen Einkaufsführer RegioApp des Naturparks gelistet sind, den Markt. Auch Organisationen, die sich in Naturschutz und Nachhaltigkeit engagieren, sind dabei. Ein erneuter Besuch lohnt sich also.

Dem Plastikfrei-Motto bleibt der Markt auch in diesem Jahr treu. „Besucher helfen, wenn sie sich eigene Tragetaschen für ihre Einkäufe mitbringen,“ erläutert Organisatorin Petra Reinken aus der Geschäftsstelle des Naturparks. Auch ansonsten ist offenkundig, wo das Regionale Spektakel den Unterschied macht: Eine Mülltrennung auf dem Gelände ist selbstverständlich. Die Gastronomie setzt konsequent auf Mehrweggeschirr; dadurch wird das Müllaufkommen erheblich reduziert. Erneut planen die Organisatoren, eine Klimabilanz des Spektakels zu ermitteln. Dabei geht es unter anderem um die Frage der Mobilität. „Wer mit dem Rad oder öffentlichen Verkehrsmitteln anreist, hilft uns, den CO₂-Fußabdruck klein zu halten“, so Petra Reinken.



Mitglieder des geschäftsführenden Vorstandes:

Vorsitzender Olaf Muus, Samtgemeinde Hanstedt
stellv. Vorsitzende Anke von Fintel, Landkreis Heidekreis
stellv. Vorsitzende Inga Masemann, Landkreis Lüneburg

Steuer Nr. Finanzamt Winsen (Luhe): 50/270/04229

Bankverbindungen:

Sparkasse Harburg-Buxtehude
IBAN DE26 2075 0000 0060 1003 36 | BIC NOLADE21HAM

Volksbank Lüneburger Heide eG
IBAN DE23 2406 0300 2802 2823 00 | BIC GENODEF1NBU

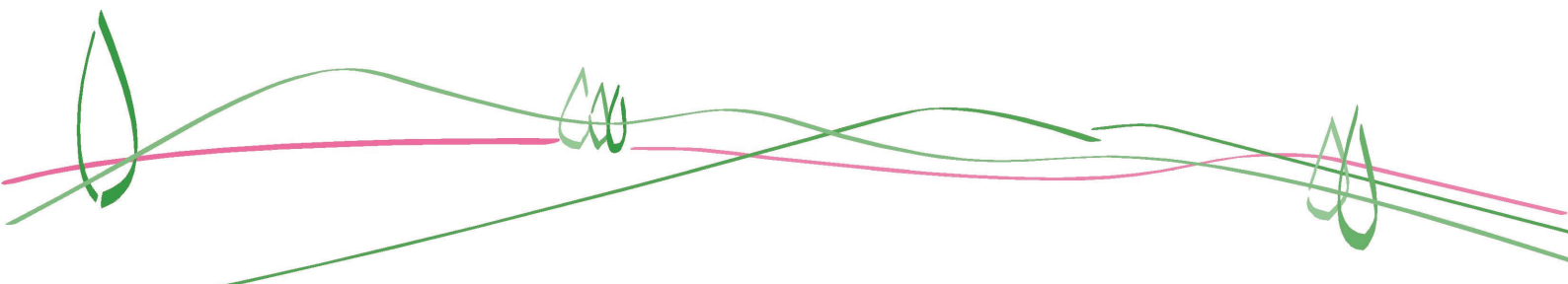
Für das leibliche Wohl sorgen die Naturpark-Partnerbetriebe Ährenvoll, Höpen-Schäferei und Degenhof sowie der Schafstall am Heidegarten mit seiner Außengastronomie. Der Aussteller:innen-Reigen ist bunt gemischt: von nachhaltigen Shirts über Manufakturprodukte, von der solidarischen Landwirtschaft über das Sozialunternehmen, von der Candybar zur Pyrolysetechnik, vom Bio-Baum zur Wolle. Allen Anbieter:innen ist ihr Engagement gemein, in der Naturpark-Region zu wirtschaften und zu wirken und die Region so zu stärken. Musikalisch wird die Veranstaltung vom Buchholzer Singer-Songwriter Dennis Vahlen untermalt.

„Wir empfehlen das Spektakel als Ausflugsziel für den Sonntagnachmittag“, meint Petra Reinken. Sie verweist insbesondere auf die Mitmachaktionen für Kinder. Gleich mehrere Naturpark-Partnerbetriebe haben sich dazu etwas einfallen lassen. Das Motto von 2023 gilt weiterhin: entdecken, kaufen, informieren, Spaß haben für Groß und Klein.

Auch am Veranstaltungsort nahe des Schneverdinger Heidegartens selbst hat sich einiges getan: Zurzeit entsteht dort eine Remise, die die provisorische Außengastronomie der vergangenen Jahre ablösen wird. An das neue Gebäude sind überdachte Sitzplätze angeschlossen. Dauerhaft werden entlang des Schafstalls auch Stretch-Zelte installiert. Sie erweitern die überdachten Sitzmöglichkeiten, sind aber – wie beim Regionalen Spektakel – auch eine Möglichkeit, die vielfältigen Marktstände in Szene zu setzen. Es gibt also rundum viel zu entdecken.

Über den Naturpark Lüneburger Heide

Der Naturpark Lüneburger Heide ist Modellregion für nachhaltige Entwicklung und wird durch einen gemeinnützigen Verein getragen, in dem sich die drei Landkreise Harburg, Heidekreis und Lüneburg sowie alle Kommunen im Städtedreieck Lüneburg, Soltau und Buchholz engagieren. Die Aufgaben des Naturparks Lüneburger Heide reichen von der Förderung von Maßnahmen zur nachhaltigen, naturgebundenen Erholung über die regionale Wertschöpfung bis zur Stärkung der Bildungsarbeit für nachhaltige Entwicklung und Aktionen zur Pflege der Kulturlandschaft. Mit einem großen Netzwerk aus vielen Partnerinnen und Partnern setzt der Naturpark seine Aufgaben um. Weitere Infos zum Naturpark Lüneburger Heide, seinen Aufgaben und Angeboten finden Sie auf der Internetseite www.naturpark-lueneburger-heide.de.



Fotos



Das Regionale Spektakel war 2023 gut besucht. Auch in diesem Jahr haben sich wieder rund 20 Aussteller:innen aus der Region angekündigt. Foto: Naturpark Lüneburger Heide

